

Localização das estações da Via Sacra

Na rodovia GO-060
no trecho Goiânia a Trindade



LOCALIZAÇÃO DE PONTOS PARA ESTANDES NA VIA SACRA NA RODOVIA GO-060 NO PERÍODO DA FESTA DE TRINDADE:

- Todas as tendas possuem o mesmo tamanho de 4x4 metros
- Quantidade de estações: 7

Nº ÁREA	PONTO DE REFERÊNCIA	QTD. BARRACA
Área 01	Próximo ao Condomínio do Lago	1
Área 02	Próximo ao Vale do Cerrado	1
Área 03	Próximo à Coca Cola	1
Área 04	Próximo ao Setor Pontakayana	1
Área 05	Próximo à Fábrica Imperial	1
Área 06	Próximo ao Rancho Santa Fé	1
Área 07	Próximo ao Trevo	1
	TOTAL	7

Área:

01

Região:

Próximo ao
Condomínio do Lago

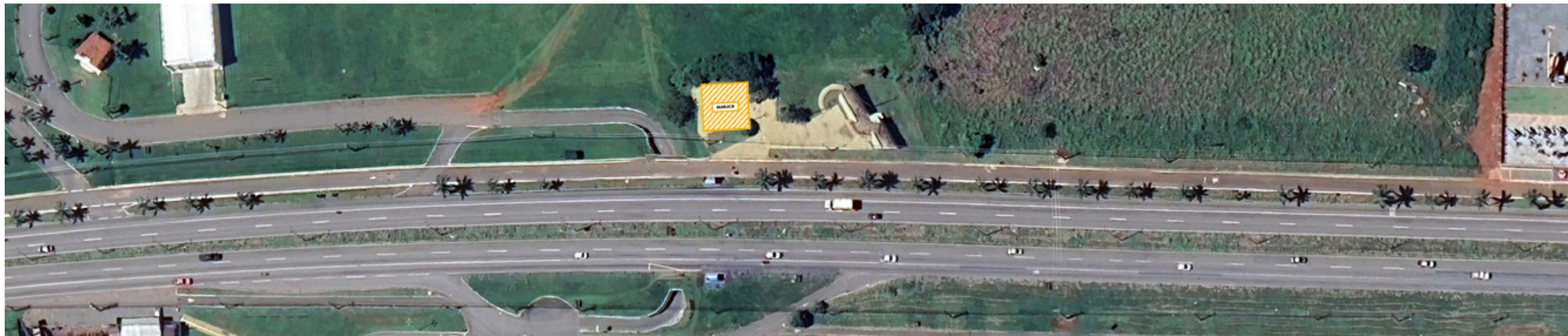
KM:

4+200 m

Coordenadas:

-16.659074°,
-49.367719°

Fonte: Google Maps (2025)



Área:

02

KM:

7+500 m

Região:

Próximo ao

Vale do Cerrado

Coordenadas:

-16.653395°,

-49.395131°

Fonte: Google Maps (2025)



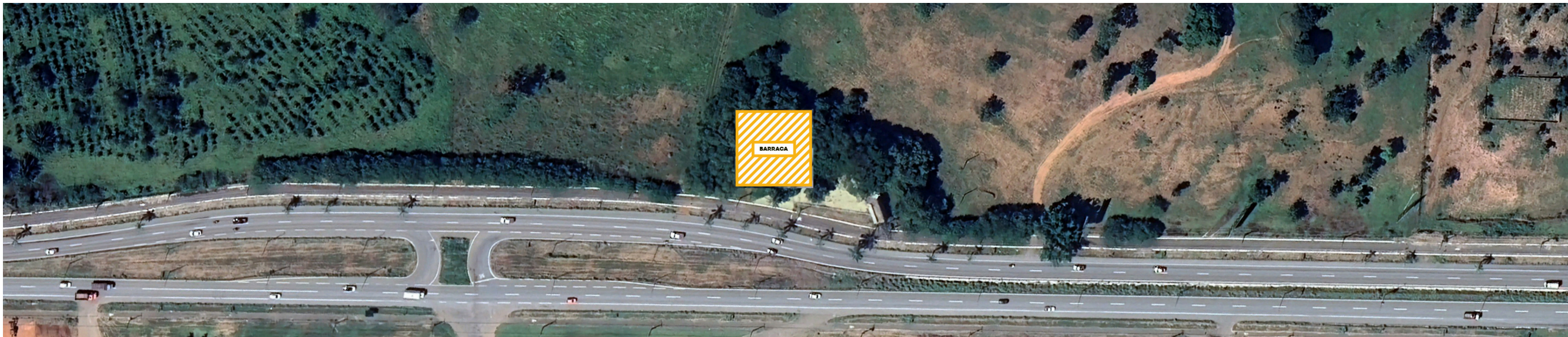
Área: 03
KM: 10+500 m
Região: Próximo à Coca Cola
Coordenadas: -16.649490°, -49.415204°

Fonte: Google Maps (2025)



Área: 04 **KM**
Região: 12+800m
Próximo ao **Coordenadas:**
Setor Pontakayana -16.645435°,
-49.439951°

Fonte: Google Maps (2025)



Área: 05 **KM**
Região: Próximo à
Fábrica Imperial

Coordenadas:
-16.644132°,
-49.461822°

Fonte: Google Maps (2025)



Área: 06
Região: Próximo ao Rancho Santa Fé

KM: 15+600m
Coordenadas: -16.644271°,
-49.468281°

Fonte: Google Maps (2025)



Área: 07 **KM:** 16+800m
Região: **Coordenadas:**
Próximo ao -16.644529°,
Trevo -49.479811°

Fonte: Google Maps (2025)

