

PORTARIA Nº 104, DE 02 DE JUNHO DE 2025

Institui o Planejamento Estratégico Institucional da Agência Goiana de
Infraestrutura e Transportes para o período de 2024 a 2027.

O PRESIDENTE DA AGÊNCIA GOIANA DE INFRAESTRUTURA E TRANSPORTES - GOINFRA, no uso de suas atribuições legais, em especial as que lhes conferem o artigo 76 da [Lei Estadual nº 21.792, de 16/02/2023](#) (publicada no Diário Oficial do Estado, de igual data), e o artigo 4º, XII, do [Decreto Estadual nº 10.213/2023](#) (Regulamento da GOINFRA), visando elevar o nível de maturidade das práticas de governança e de gestão, e a necessidade de estruturação do Planejamento Estratégico para o Ciclo 2024-2027, e tendo em vista a instrução do Processo SEI nº [202300036013591](#), em especial as informações e solicitação veiculada nos Despachos nº 7/2024/GOINFRA/VPR-GEGOV-22799 (SEI nº [67395874](#) e anexos), e nº 118/2025-VPR-GEGOV (SEI nº [75190079](#)), da Gerência de Governança e Integridade, resolve:

Artigo 1º ALTERAR o Planejamento Estratégico Institucional (PEI) da Agência Goiana de Infraestrutura e Transportes - GOINFRA, para o período de 2024/2027, instituído pela Portaria nº 272/2024-GOINFRA (SEI nº [67473582](#)), que passa a vigorar com as seguintes modificações:

(...)

Artigo 12 A revisão do PEI deverá ser feita conforme Cronograma abaixo, com a finalidade de identificar e antecipar estratégias e necessidades institucionais, de modo a possibilitar uma atuação proativa no processo de construção da visão e missão da GOINFRA:

REVISÃO PEI	MÊS/ANO
Revisão do PEI (metas 2024, 2025, 2026 e 2027)	Agosto/2024
Revisão do PEI (metas 2025, 2026 e 2027)	Agosto/2025
Revisão do PEI (metas 2026 e 2027)	Agosto/2026
Revisão do PEI (metas 2027)	Agosto/2027

(...)

Artigo 2º CONSOLIDAR o Planejamento Estratégico Institucional - PEI GOINFRA e seus anexos (em conformidade com o Anexo GOINFRA/PR-GEGOV (SEI nº [75029347](#), [67442317](#), [67442396](#) e [74450480](#)), que passa a vigorar com a redação dada pela presente Portaria.

Artigo 3º A presente Portaria entra em vigor na data de sua publicação.

PEDRO HENRIQUE RAMOS SALES
Presidente

(CONSOLIDAÇÃO)

AGÊNCIA GOIANA DE INFRAESTRUTURA E TRANSPORTES PLANEJAMENTO ESTRATÉGICO INSTITUCIONAL - PEI GOINFRA 2024/2027

CAPÍTULO I

DAS DISPOSIÇÕES GERAIS

Artigo 1º O Planejamento Estratégico é o principal instrumento de Governança, no qual estão fixados os alicerces da Gestão Estratégica da GOINFRA.

Artigo 2º As unidades organizacionais e os responsáveis pelos indicadores estratégicos deverão observar, na sua gestão institucional, a aderência às premissas expressas no Mapa Estratégico da GOINFRA.

CAPÍTULO II

DA ESTRUTURA DO PLANEJAMENTO ESTRATÉGICO INSTITUCIONAL

Artigo 3º O Planejamento Estratégico Institucional da Agência Goiana de Infraestrutura e Transportes tem como referenciais estratégicos:

I. MISSÃO: Promover o desenvolvimento estadual através da execução de obras públicas com a qualidade e eficiência necessárias ao atendimento do interesse público.

II. VISÃO: Ser referência nacional de competência institucional e técnica em obras públicas com padrões de excelência.

III. VALORES:

- a) respeito à sociedade;
- b) compromisso com a integridade;
- c) excelência técnica e qualidade nas entregas à sociedade;
- d) responsabilidade socioambiental;
- e) comprometimento com a transparência;
- f) valorização das pessoas;
- g) inovação.

IV. OBJETIVOS ESTRATÉGICOS:

- a) Fortalecimento institucional por meio da melhoria da carreira, da capacitação e do desenvolvimento de competências;
- b) Disponibilizar ferramentas modernas para a execução das atividades;
- c) Aprimorar a aplicação dos recursos públicos;
- d) Mapear e modernizar os processos internos visando a melhoria na efetividade da instituição;
- e) Fortalecer a integridade, confiabilidade, transparência e promover ações de melhoria de gestão de riscos e de controles internos;
- f) Elevar o nível dos serviços entregues ao cidadão;
- g) Contribuir para a melhoria da segurança dos usuários;
- h) Promover a imagem institucional da GOINFRA junto a sociedade por meio da transparência e comunicação.

Artigo 4º Os objetivos estratégicos são os fins a serem perseguidos pela GOINFRA para o cumprimento de sua missão e o alcance de sua visão de futuro e traduzem os desafios a serem enfrentados para o Quadriênio.

Parágrafo único - Os objetivos estratégicos estão organizados em eixos e temas e se desdobram em iniciativas e indicadores estratégicos de desempenho que permitem, de forma objetiva, a mensuração do resultado planejado.

Artigo 5º Os referenciais estratégicos estão esquematicamente representados no Mapa Estratégico da GOINFRA, conforme Anexo I deste Plano.

Artigo 6º Os elementos da estrutura do PEI/GOINFRA, incluindo indicadores estratégicos e suas metas, estão detalhados no Anexo II deste Plano.

CAPÍTULO III

DO MONITORAMENTO, DA AVALIAÇÃO E DA REVISÃO DO PLANEJAMENTO ESTRATÉGICO

Artigo 7º Os indicadores estratégicos e suas metas deverão ser monitorados e avaliados quadrimestralmente, conforme cronograma:

APURAÇÃO	ENVIO DOS RESULTADOS À GERÊNCIA DE GOVERNANÇA E INTEGRIDADE	REUNIÃO DE ALINHAMENTO ESTRATÉGICO - RAE
1º Quadrimestre: (Janeiro, Fevereiro, Março e Abril)	2ª Semana de Maio	Última segunda-feira do mês de Maio.
2º Quadrimestre: (Maio, Junho, Julho e Agosto)	2ª Semana de Setembro	Última segunda-feira do mês de Setembro.
3º Quadrimestre: (Setembro, Outubro, Novembro e Dezembro)	2ª Semana de Janeiro	Última segunda-feira do mês Janeiro.

Artigo 8º As unidades serão responsáveis por medir e apurar o desempenho dos

indicadores estratégicos sob sua responsabilidade, devendo encaminhar à Gerência de Governança e Integridade conforme Cronograma acima.

Artigo 9º A Gerência de Governança e Integridade será responsável pela compilação dos dados e apresentará o monitoramento do desempenho dos indicadores estratégicos à Alta Gestão na Reunião de Alinhamento Estratégico - RAE.

Artigo 10º Os resultados obtidos do monitoramento serão avaliados na Reunião de Alinhamento Estratégico - RAE .

Artigo 11º A publicação dos resultados ocorrerá no site da GOINFRA, por meio de Painel BI (link).

Artigo 12º A revisão do PEI deverá ser feita conforme Cronograma abaixo, com a finalidade de identificar e antecipar estratégias e necessidades institucionais, de modo a possibilitar uma atuação proativa no processo de construção da visão e missão da GOINFRA:

REVISÃO PEI	MÊS/ANO
Revisão do PEI (metas 2024, 2025, 2026 e 2027)	Agosto/2024
Revisão do PEI (metas 2025, 2026 e 2027)	Agosto/2025
Revisão do PEI (metas 2026 e 2027)	Agosto/2026
Revisão do PEI (metas 2027)	Agosto/2027

Artigo 13º A Alta Gestão da GOINFRA acompanhará o desempenho do PEI em todo o seu desdobramento, em especial os impactos dos resultados obtidos, demonstrando a condução da governança pública da GOINFRA.

CAPÍTULO IV DAS DISPOSIÇÕES FINAIS E TRANSITÓRIAS

Artigo 14º Assuntos relacionados ao PEI/GOINFRA 2024-2027, não previstos neste instrumento deverão ser submetidos à Gerência de Governança e Integridade para análise e encaminhamento à Presidência para apreciação.

PEDRO HENRIQUE RAMOS SALES
Presidente

ANEXO PEI 2024-2027
(DOC. SEI nº [75029347](#))

ANEXO I
MAPA ESTRATÉGICO - GOINFRA
(DOC. SEI nº [67442317](#))

ANEXO II
AÇÕES ESTRATÉGICAS DO PEI 2024-2027
(DOC. SEI nº [67442396](#)).

ANEXO III
ORGANOGRAMA
(DOC. SEI Nº [74450480](#)).



Documento assinado eletronicamente por **PEDRO HENRIQUE RAMOS SALES, Presidente**, em 02/06/2025, às 12:23, conforme art. 2º, § 2º, III, "b", da Lei 17.039/2010 e art. 3ºB, I, do Decreto nº 8.808/2016.



A autenticidade do documento pode ser conferida no site http://sei.go.gov.br/sei/controlador_externo.php?acao=documento_conferir&id_orgao_acesso_externo=1 informando o código verificador **75251285** e o código CRC **ABF64246**.



Referência: Processo nº 202300036013591



SEI 75251285

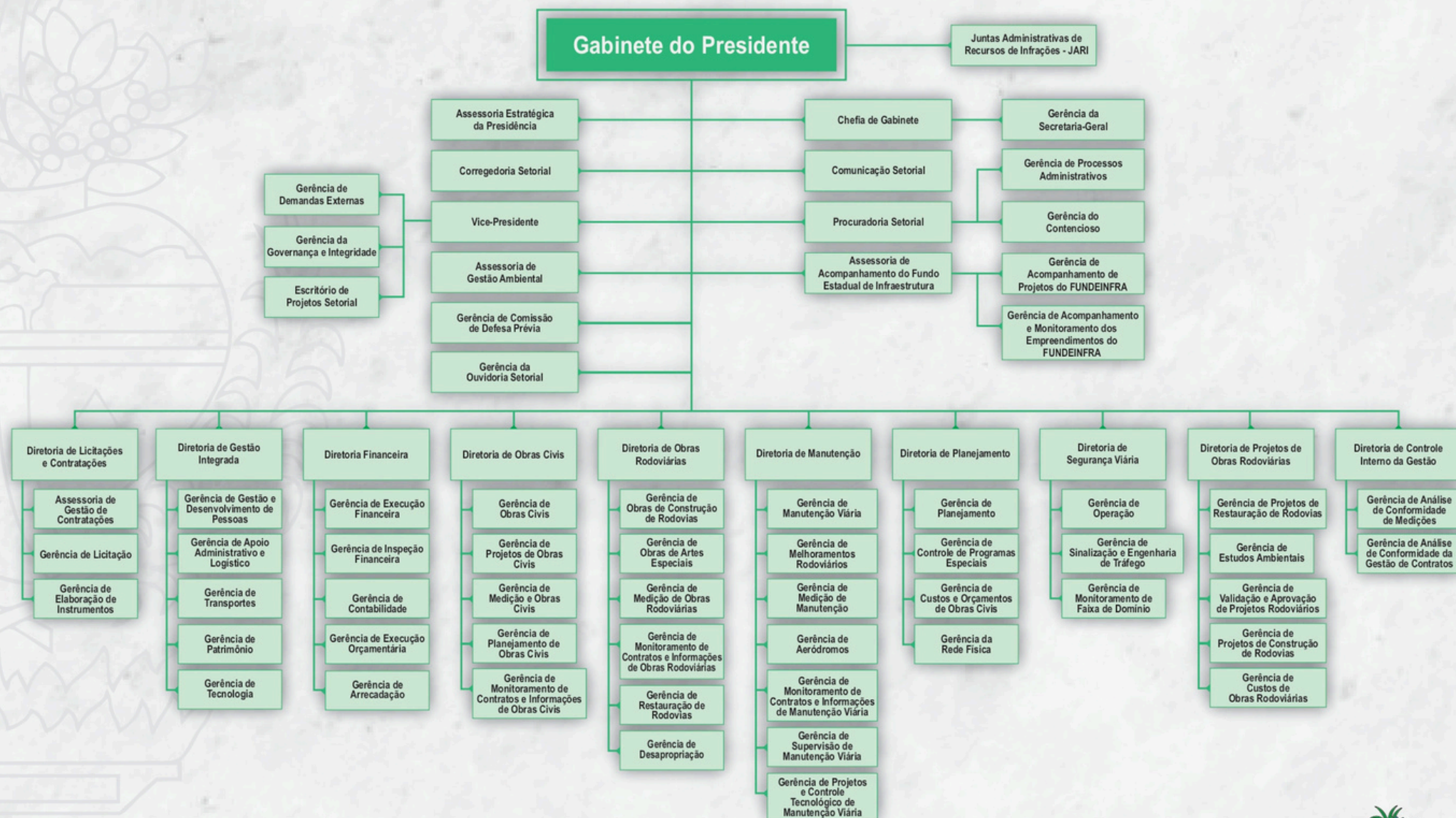
Criado por [weberds](#), versão 3 por [71109870515](#) em 02/06/2025 11:26:21.



PLANO ESTRATÉGICO 2024-2027



Agência Goiana de Infraestrutura e Transportes – GOINFRA



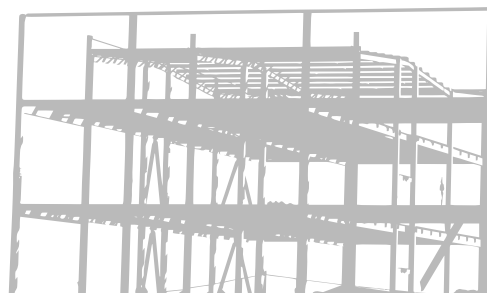
MENSAGEM DO PRESIDENTE

O cumprimento da nossa missão, que é promover o desenvolvimento estadual por meio da execução de obras públicas de qualidade, só é possível com uma gestão eficiente e planejada. Portanto, é com satisfação que apresento o Plano Estratégico da Goinfra 2024/2027, que foi cuidadosamente elaborado para direcionar nossas ações em busca de modernização e eficiência na execução das atividades da Agência.

Com este Plano, nós reforçamos o compromisso com o trabalho integrado e transparente. A colaboração entre as diversas áreas da Agência, somada ao diálogo constante com a sociedade e demais órgãos de governo, garante que nossas ações estejam alinhadas com as reais necessidades do Estado. A transparência, tanto nos processos quanto na execução das obras, é essencial para a manutenção da confiança pública e para assegurar que os recursos sejam aplicados de forma responsável e otimizada.

Nosso objetivo é garantir que a infraestrutura do Estado continue sendo um motor de desenvolvimento econômico e melhoria da qualidade de vida da população, sempre com foco em atender de forma eficaz o interesse público. Assim, o Plano Estratégico se torna uma ferramenta essencial para guiar nossas ações e assegurar que cada projeto realizado contribua de forma significativa para o futuro de Goiás.

Pedro Sales
Presidente da Goinfra



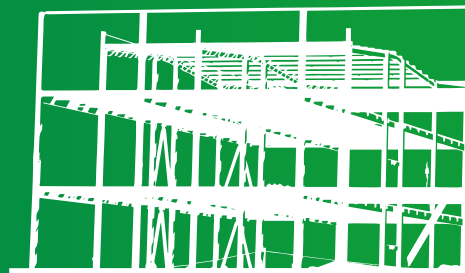
MISSÃO

Promover o desenvolvimento estadual através da execução de obras públicas com a qualidade e a eficiência necessárias ao atendimento do interesse público.



VISÃO

Ser referência nacional de competência institucional e técnica em obras públicas com padrões de excelência.



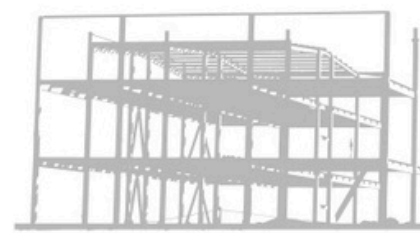
VALORES

- Respeito à sociedade;
- Compromisso com a integridade;
- Excelência técnica e qualidade nas entregas à sociedade;
- Responsabilidade socioambiental;
- Comprometimento com a transparência;
- Valorização das pessoas;
- Inovação.



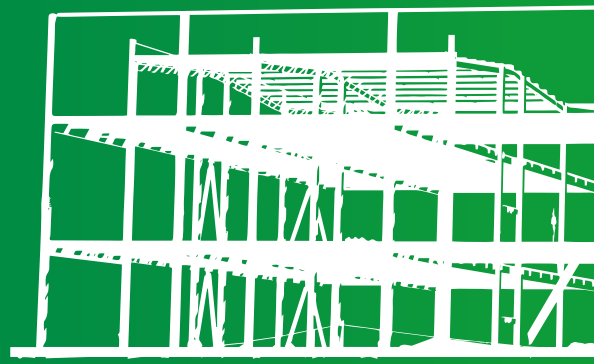
ANEXO I MAPA ESTRATÉGICO

EIXOS ESTRATÉGICOS	TEMAS ESTRATÉGICOS	OBJETIVOS ESTRATÉGICOS	INICIATIVAS PPA
SOCIEDADE	Imagem Institucional	Promover a imagem institucional da GOINFRA junto a sociedade por meio da transparência e comunicação	N/A
	Segurança do usuário	Contribuir para a melhoria da segurança dos usuários	18918 - Manutenção da infraestrutura viária 19178 - Sinalização viária - conservada
	Satisfação do cidadão	Elevar o nível dos serviços entregues ao cidadão	18919 - Reconstrução de rodovias 19173 - Gestão da Manutenção da infraestrutura municipal 18921 - Aeródromo homologado 18920 - Rodovia pavimentada, duplicação e obra de arte 18802 - Edificações públicas ampliadas, reformadas e adequadas. 18804 - Edificações públicas construídas
GOVERNANÇA	Estratégia, Risco e Controle	Fortalecer a integridade, confiabilidade, transparência e promover ações de melhoria de gestão de riscos e de controles internos	N/A
	Processo Internos	Mapear e modernizar os processos internos visando a melhoria na efetividade da instituição	N/A
PESSOAS E RECURSOS	Orçamento e Finanças	Aprimorar a aplicação dos recursos públicos	N/A
	Modernização	Disponibilizar ferramentas modernas para a execução das atividades	N/A
	Pessoas	Fortalecimento institucional por meio da melhoria da carreira, da capacitação e do desenvolvimento de competências	N/A





AÇÕES ESTRATÉGICAS



ANEXO II AÇÕES ESTRATÉGICAS

EIXOS ESTRATÉGICOS	TEMAS ESTRATÉGICOS	OBJETIVOS ESTRATÉGICOS	INICIATIVAS ESTRATÉGICAS	INDICADOR	FÓRMULA DE CÁLCULO	UNIDADE DE MEDIDA	META 2024	META 2025	META 2026	META 2027	RESPONSÁVEL
SOCIEDADE	Imagem Institucional	Promover a imagem institucional da GOINFRA junto a sociedade por meio da transparência e comunicação	Manter uma avaliação média das manifestações recepcionadas e tratadas nas Ouvidoria através do Sistema de Gestão de Ouvidoria do Estado de Goiás - SGO/CGE	Satisfação média dos usuários do SGO/CGE	Nota extraída CGE	NA	45%	60%	70%	80%	Ouvidoria Setorial
	Segurança do usuário	Contribuir para a melhoria da segurança dos usuários	Executar serviços de manutenção nas rodovias estaduais	Percentual da malha rodoviária atendido por contratos de manutenção rodoviária	Nº de lotes conservados / Nº total de lotes*100	%	100%	100%	100%	100%	DMA
			Executar e revitalizar a sinalização viária	Quilômetro concluído	Km executados	Km	3.000	3.000	3.000	3.000	DSV
	Satisfação do cidadão	Elevar o nível dos serviços entregues ao cidadão	Executar obras de revitalização funcional de rodovias pavimentadas	Quantidade de quilômetros revitalizados atendidos por valor de contratos de manutenção rodoviária	Km revitalizados	Km	2.400	2.400	2.400	2.400	DMA / DOR
			Executar obras de revitalização de vias municipais pavimentadas e não pavimentadas	Nr de municípios atendidos	Somatório de municípios atendidos	Un.	230	230	230	230	DMA
			Administrar e manter aeródromos	Nr Aeródromos atendidos	Somatório de aeródromos atendidos	Un.	26	26	26	26	DMA
			Executar obras de duplicação e pavimentação de rodovias	Quilômetro concluído	Soma dos Km de duplicação, implantação e (ou) pavimentação executados	Km	360	830	1.170	800	DOR
			Executar obras de restauração de rodovias	Quilômetro concluído	Soma dos Km de restauração realizada	Km	370	1.000	570	600	DOR
			Elaborar projetos de obras de arte especiais	Nr de projetos concluídos	Somatório de projetos de OAE concluídos	Un.	07	07	07	07	DOR
			Obras de construção civil que irão atender as demandas e necessidades da população do Estado de Goiás, nas áreas da Cultura, Educação, Esporte, Lazer, Segurança e Saúde.	Metros Quadrados concluídos	Somatório das áreas das obras concluídas no quadrimestre	m2	110.000	160.000	220.000	250.000	DOC

ANEXO II AÇÕES ESTRATÉGICAS

EIXOS ESTRATÉGICOS	TEMAS ESTRATÉGICOS	OBJETIVOS ESTRATÉGICOS	INICIATIVAS ESTRATÉGICAS	INDICADOR	FÓRMULA DE CÁLCULO	UNIDADE DE MEDIDA	META 2024	META 2025	META 2026	META 2027	RESPONSÁVEL
GOVERNANÇA	Estratégia, Risco e Controle	Fortalecer a integridade, confiabilidade, transparência e promover ações de melhoria de gestão de riscos e de controles internos	Promover Inovação na gestão	Parceria formalizada para fomento da inovação	Tem parceria: 100% Não tem parceria: 0%	%	100%	100%	100%	100%	EP
			Aprimoramento da Gestão de Riscos nas unidades da Agência	Índice de Maturidade - ABR	Nr de itens atendidos / Nr de itens totais do questionário de maturidade ABR - CGE * 100	%	65%	67%	68%	70%	VPR-GEGOV
			Evolução do Programa de Compliance da GOINFRA	Avaliação no PCP	Nr de quesitos atendidos / Nr de quesitos totais do Programa de Compliance * 100	%	74%	76%	78%	80%	VPR-GEGOV
	Processo Internos	Mapear e modernizar os processos internos visando a melhoria na efetividade da instituição	Estruturar o Escritório de Projetos da GOINFRA	Percentual de projetos acompanhados pelo EP	Número de Projetos monitorados pelo EPS / Número de Projetos da GOINFRA*100	%	20%	40%	60%	80%	EP
			Aprimorar a elaboração de orçamentos dos contratos da GOINFRA através da revisão das composições de serviços.	Percentual de composições revisadas ou implantadas	Nr de composições revisadas ou implantadas / Nr total de composições*100	%	10%	30%	60%	100%	DPL
			Modernizar os locais e postos de trabalho e garantir a qualidade nos processos e procedimentos da agência.	Percentual de avanço na preparação para certificação ISO 9001	nº de atividades executadas no quadrimestre / nº de atividades previstas no plano de trabalho * 100	%	30%	80%	100%	100%	DGI
			Promover o mapeamento e padronização de processos e procedimentos estratégicos	Percentual de processos estratégicos mapeados e com procedimentos padronizados	Número de Processos mapeados / Número de Processos totais*100	%	50%	100%	100%	100%	DGI



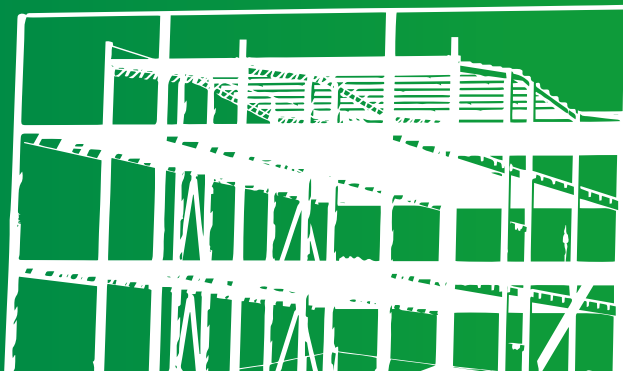
ANEXO II AÇÕES ESTRATÉGICAS

EIXOS ESTRATÉGICOS	TEMAS ESTRATÉGICOS	OBJETIVOS ESTRATÉGICOS	INICIATIVAS ESTRATÉGICAS	INDICADOR	FÓRMULA DE CÁLCULO	UNIDADE DE MEDIDA	META 2024	META 2025	META 2026	META 2027	RESPONSÁVEL
PESSOAS E RECURSOS	Orçamento e Finanças	Aprimorar a aplicação dos recursos públicos	Efetuar os pagamentos aos fornecedores dentro dos prazos previstos em contrato	Percentual de operações de pagamento efetuadas dentro dos 30 dias pós atesto.	Número de operações de pagamento pagos dentro do período de 30 dias a partir do atesto (OP-30), divididos pelo total de operações de pagamento realizados no período avaliado (OP-T). [(OP-30)/(OP-T)] = X * 100	%	95%	95%	95%	95%	DFI
	Modernização	Disponibilizar ferramentas modernas para a execução das atividades	Avaliação da malha rodoviária com o SGP para melhoria no planejamento de intervenções de manutenção e restauração.	Nr de Campanha anual de avaliação realizada	Somatório de Campanhas realizadas	Un.	1	1	1	1	DPL
	Pessoas	Fortalecimento institucional por meio da melhoria da carreira, da capacitação e do desenvolvimento de competências	Desenvolver servidores e empregados públicos	Percentual de cursos realizados no Plano de Capacitação	(Total de cursos realizados/ Total de cursos demandados)/12 meses*100	%	25%	40%	60%	80%	DGI



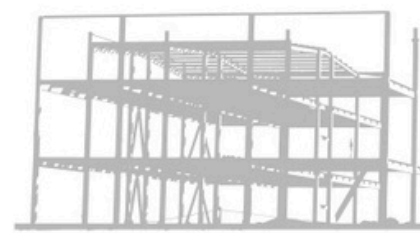


OBRIGADO!



ANEXO I MAPA ESTRATÉGICO

EIXOS ESTRATÉGICOS	TEMAS ESTRATÉGICOS	OBJETIVOS ESTRATÉGICOS	INICIATIVAS PPA
SOCIEDADE	Imagem Institucional	Promover a imagem institucional da GOINFRA junto a sociedade por meio da transparência e comunicação	N/A
	Segurança do usuário	Contribuir para a melhoria da segurança dos usuários	18918 - Manutenção da infraestrutura viária 19178 - Sinalização viária - conservada
	Satisfação do cidadão	Elevar o nível dos serviços entregues ao cidadão	18919 - Reconstrução de rodovias 19173 - Gestão da Manutenção da infraestrutura municipal 18921 - Aeródromo homologado 18920 - Rodovia pavimentada, duplicação e obra de arte 18802 - Edificações públicas ampliadas, reformadas e adequadas. 18804 - Edificações públicas construídas
GOVERNANÇA	Estratégia, Risco e Controle	Fortalecer a integridade, confiabilidade, transparência e promover ações de melhoria de gestão de riscos e de controles internos	N/A
	Processo Internos	Mapear e modernizar os processos internos visando a melhoria na efetividade da instituição	N/A
PESSOAS E RECURSOS	Orçamento e Finanças	Aprimorar a aplicação dos recursos públicos	N/A
	Modernização	Disponibilizar ferramentas modernas para a execução das atividades	N/A
	Pessoas	Fortalecimento institucional por meio da melhoria da carreira, da capacitação e do desenvolvimento de competências	N/A



ANEXO II AÇÕES ESTRATÉGICAS

EIXOS ESTRATÉGICOS	TEMAS ESTRATÉGICOS	OBJETIVOS ESTRATÉGICOS	INICIATIVAS ESTRATÉGICAS	INDICADOR	FÓRMULA DE CÁLCULO	UNIDADE DE MEDIDA	META 2024	META 2025	META 2026	META 2027	RESPONSÁVEL
SOCIEDADE	Imagem Institucional	Promover a imagem institucional da GOINFRA junto a sociedade por meio da transparência e comunicação	Manter uma avaliação média das manifestações recepcionadas e tratadas nas Ouvidoria através do Sistema de Gestão de Ouvidoria do Estado de Goiás - SGO/CGE	Satisfação média dos usuários do SGO/CGE	Nota extraída CGE	NA	45%	60%	70%	80%	Ouvidoria Setorial
	Segurança do usuário	Contribuir para a melhoria da segurança dos usuários	Executar serviços de manutenção nas rodovias estaduais	Percentual da malha rodoviária atendido por contratos de manutenção rodoviária	Nº de lotes conservados / Nº total de lotes*100	%	100%	100%	100%	100%	DMA
			Executar e revitalizar a sinalização viária	Quilômetro concluído	Km executados	Km	3.000	3.000	3.000	3.000	DSV
	Satisfação do cidadão	Eleva o nível dos serviços entregues ao cidadão	Executar obras de revitalização funcional de rodovias pavimentadas	Quantidade de quilômetros revitalizados atendidos por valor de contratos de manutenção rodoviária	Km revitalizados	Km	2.400	2.400	2.400	2.400	DMA / DOR
			Executar obras de revitalização de vias municipais pavimentadas e não pavimentadas	Nr de municípios atendidos	Somatório de municípios atendidos	Un.	230	230	230	230	DMA
			Administrar e manter aeródromos	Nr Aeródromos atendidos	Somatório de aeródromos atendidos	Un.	26	26	26	26	DMA
			Executar obras de duplicação e pavimentação de rodovias	Quilômetro concluído	Soma dos Km de duplicação, implantação e (ou) pavimentação executados	Km	360	830	1.170	800	DOR
			Executar obras de restauração de rodovias	Quilômetro concluído	Soma dos Km de restauração realizada	Km	370	1.000	570	600	DOR
			Elaborar projetos de obras de arte especiais	Nr de projetos concluídos	Somatório de projetos de OAE concluídos	Un.	07	07	07	07	DOR
			Obras de construção civil que irão atender as demandas e necessidades da população do Estado de Goiás, nas áreas da Cultura, Educação, Esporte, Lazer, Segurança e Saúde.	Metros Quadrados concluídos	Somatório das áreas das obras concluídas no quadrimestre	m2	110.000	160.000	220.000	250.000	DOC

ANEXO II AÇÕES ESTRATÉGICAS

EIXOS ESTRATÉGICOS	TEMAS ESTRATÉGICOS	OBJETIVOS ESTRATÉGICOS	INICIATIVAS ESTRATÉGICAS	INDICADOR	FÓRMULA DE CÁLCULO	UNIDADE DE MEDIDA	META 2024	META 2025	META 2026	META 2027	RESPONSÁVEL
GOVERNANÇA	Estratégia, Risco e Controle	Fortalecer a integridade, confiabilidade, transparência e promover ações de melhoria de gestão de riscos e de controles internos	Promover Inovação na gestão	Parceria formalizada para fomento da inovação	Tem parceria: 100% Não tem parceria: 0%	%	100%	100%	100%	100%	EP
			Aprimoramento da Gestão de Riscos nas unidades da Agência	Índice de Maturidade - ABR	Nr de itens atendidos / Nr de itens totais do questionário de maturidade ABR - CGE * 100	%	65%	67%	68%	70%	VPR-GEGOV
			Evolução do Programa de Compliance da GOINFRA	Avaliação no PCP	Nr de quesitos atendidos / Nr de quesitos totais do Programa de Compliance * 100	%	74%	76%	78%	80%	VPR-GEGOV
	Processo Internos	Mapear e modernizar os processos internos visando a melhoria na efetividade da instituição	Estruturar o Escritório de Projetos da GOINFRA	Percentual de projetos acompanhados pelo EP	Número de Projetos monitorados pelo EPS / Número de Projetos da GOINFRA*100	%	20%	40%	60%	80%	EP
			Aprimorar a elaboração de orçamentos dos contratos da GOINFRA através da revisão das composições de serviços.	Percentual de composições revisadas ou implantadas	Nr de composições revisadas ou implantadas / Nr total de composições*100	%	10%	30%	60%	100%	DPL
			Modernizar os locais e postos de trabalho e garantir a qualidade nos processos e procedimentos da agência.	Percentual de avanço na preparação para certificação ISO 9001	nº de atividades executadas no quadrimestre / nº de atividades previstas no plano de trabalho * 100	%	30%	80%	100%	100%	DGI
			Promover o mapeamento e padronização de processos e procedimentos estratégicos	Percentual de processos estratégicos mapeados e com procedimentos padronizados	Número de Processos mapeados / Número de Processos totais*100	%	50%	100%	100%	100%	DGI



ANEXO II AÇÕES ESTRATÉGICAS

EIXOS ESTRATÉGICOS	TEMAS ESTRATÉGICOS	OBJETIVOS ESTRATÉGICOS	INICIATIVAS ESTRATÉGICAS	INDICADOR	FÓRMULA DE CÁLCULO	UNIDADE DE MEDIDA	META 2024	META 2025	META 2026	META 2027	RESPONSÁVEL
PESSOAS E RECURSOS	Orçamento e Finanças	Aprimorar a aplicação dos recursos públicos	Efetuar os pagamentos aos fornecedores dentro dos prazos previstos em contrato	Percentual de operações de pagamento efetuadas dentro dos 30 dias pós atesto.	Número de operações de pagamento pagos dentro do período de 30 dias a partir do atesto (OP-30), divididos pelo total de operações de pagamento realizados no período avaliado (OP-T). [(OP-30)/(OP-T)] = X * 100	%	95%	95%	95%	95%	DFI
	Modernização	Disponibilizar ferramentas modernas para a execução das atividades	Avaliação da malha rodoviária com o SGP para melhoria no planejamento de intervenções de manutenção e restauração.	Nr de Campanha anual de avaliação realizada	Somatório de Campanhas realizadas	Un.	1	1	1	1	DPL
	Pessoas	Fortalecimento institucional por meio da melhoria da carreira, da capacitação e do desenvolvimento de competências	Desenvolver servidores e empregados públicos	Percentual de cursos realizados no Plano de Capacitação	(Total de cursos realizados/ Total de cursos demandados)/12 meses*100	%	25%	40%	60%	80%	DGI



Agência Goiana de Infraestrutura e Transportes – GOINFRA

